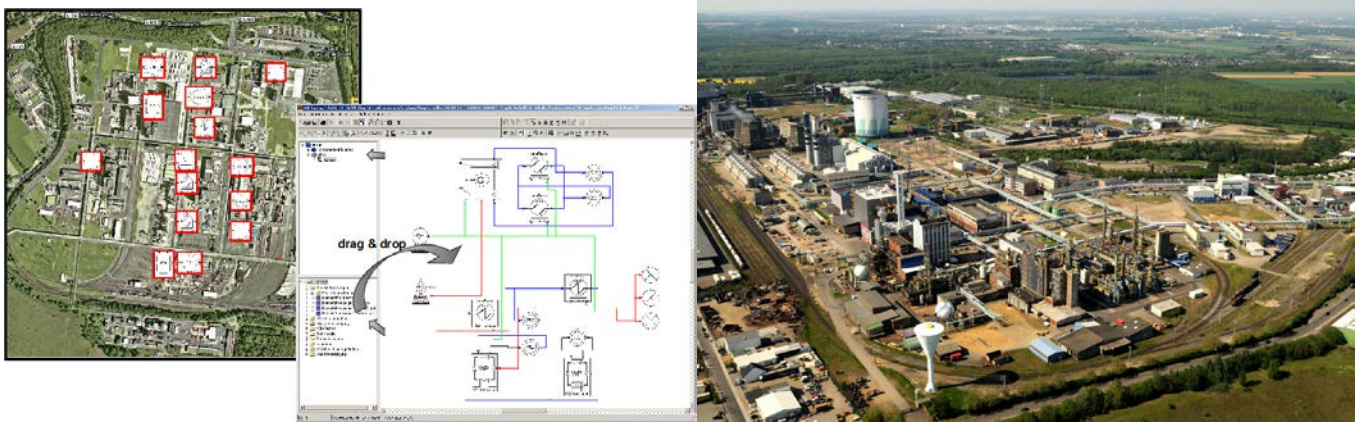


Bachelorarbeit(en)

zu vergeben im Rahmen des vom Bundesministerium für Wirtschaft und Technologie (BMWi)
geförderten Verbundprojektes

Strukturoptimierung von Energieversorgungssystemen am Beispiel von Industrieparks



Für das (an unserem Lehrstuhl entwickelte) Optimierwerkzeug auf Basis von Evolutionären Algorithmen wird eine GUI gebraucht, die sowohl uns als auch den beteiligten Ingenieuren vom LTT (Lehrstuhl für technische Thermodynamik, Aachen) die Bedienung erleichtert und uns bei der Durchführung von Experimenten unterstützt. Diese GUI sollte in Java implementiert werden und in den vom LTT und der GfAI (Gesellschaft für Angewandte Informatik, Berlin) bereitgestellten Simulator (siehe Bild oben) eingehängt werden. Der Entwurf der GUI soll in Abstimmung mit Benutzern erfolgen und ergonomischen Kriterien genügen.

Bei Interesse bitte einfach mailen/anrufen/vorbeikommen.

Kontakt: Mike Preuss mike.preuss@tu-dortmund.de
Lehrstuhl für Algorithm Engineering, Fakultät Informatik, TU Dortmund
Raum 2.40, Tel. 755-7708

Jan Quadflieg jan.quadflieg@cs.tu-dortmund.de
Lehrstuhl für Algorithm Engineering, Fakultät Informatik, TU Dortmund
Raum 2.40, Tel. 755-7708