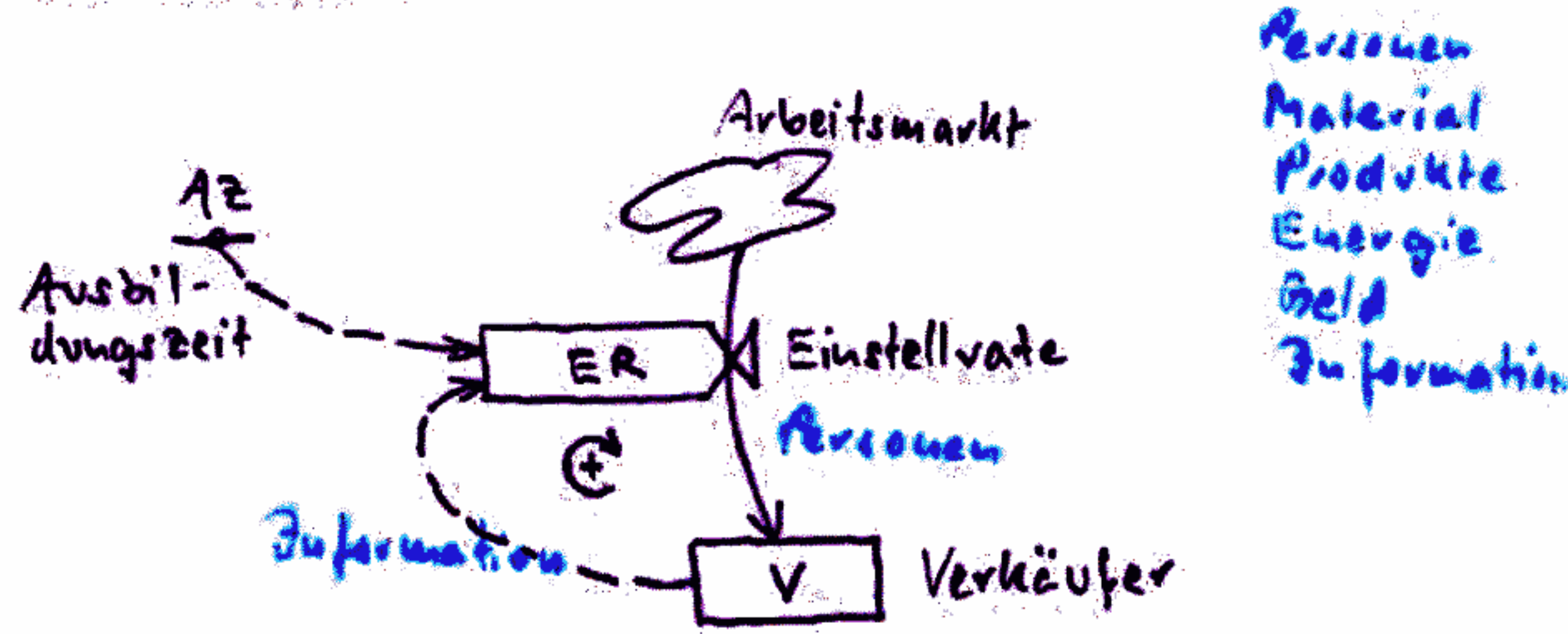


Bsp. positiver Regelkreis

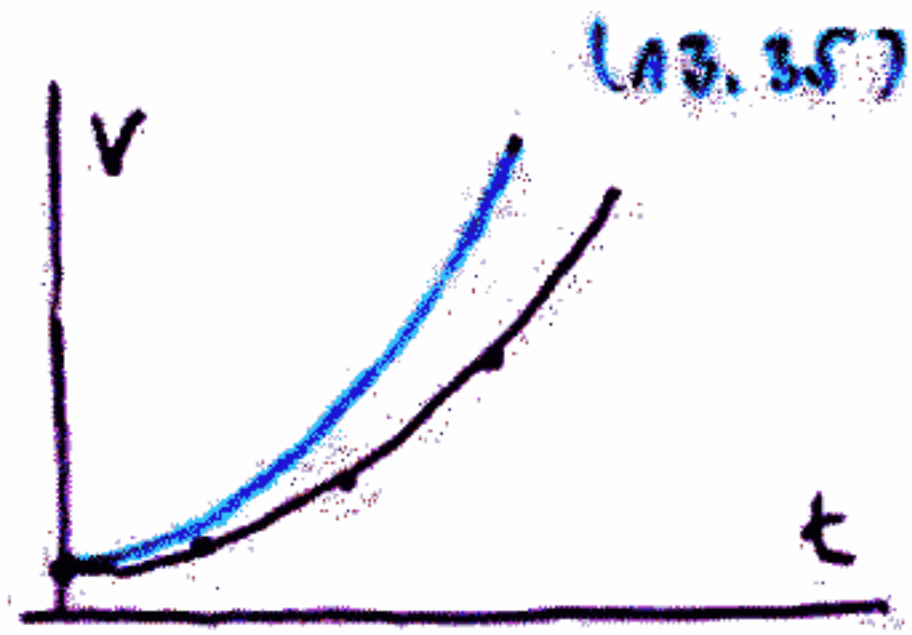
Firma will Verkaufsanstrengungen verstärken; neue Verkäufer müssen von den erfahrenen V. ausgebildet werden:



| | | |
|------------------------|-----|------------------|
| Level, Zustand, Status | V | [Personen] |
| rate, Veränder., Fluß | ER | [Personen/Woche] |
| Konstanten | A&Z | [Wochen] (50) |

$$ER = \frac{1}{A\&Z} \cdot V \Rightarrow \frac{\Delta V}{\Delta t} \quad \text{z.B. } (\Delta t = 20)$$

| Zeit t [Wochen] | Verk. V [Personen] | Einstellr. ER [Pers./W.] | Veränd. Verk. ΔV [Personen/20W.] |
|-----------------|--------------------|--------------------------|--|
| 0 | 6 | 0.12 | 2.4 |
| 20 | 8.4 | 0.168 | 3.36 |
| 40 | 11.76 | 0.235 | 4.70 usw. |



geometrisches Wachstum
 $\Delta t \rightarrow 0 \rightarrow$ exponentielles W.