

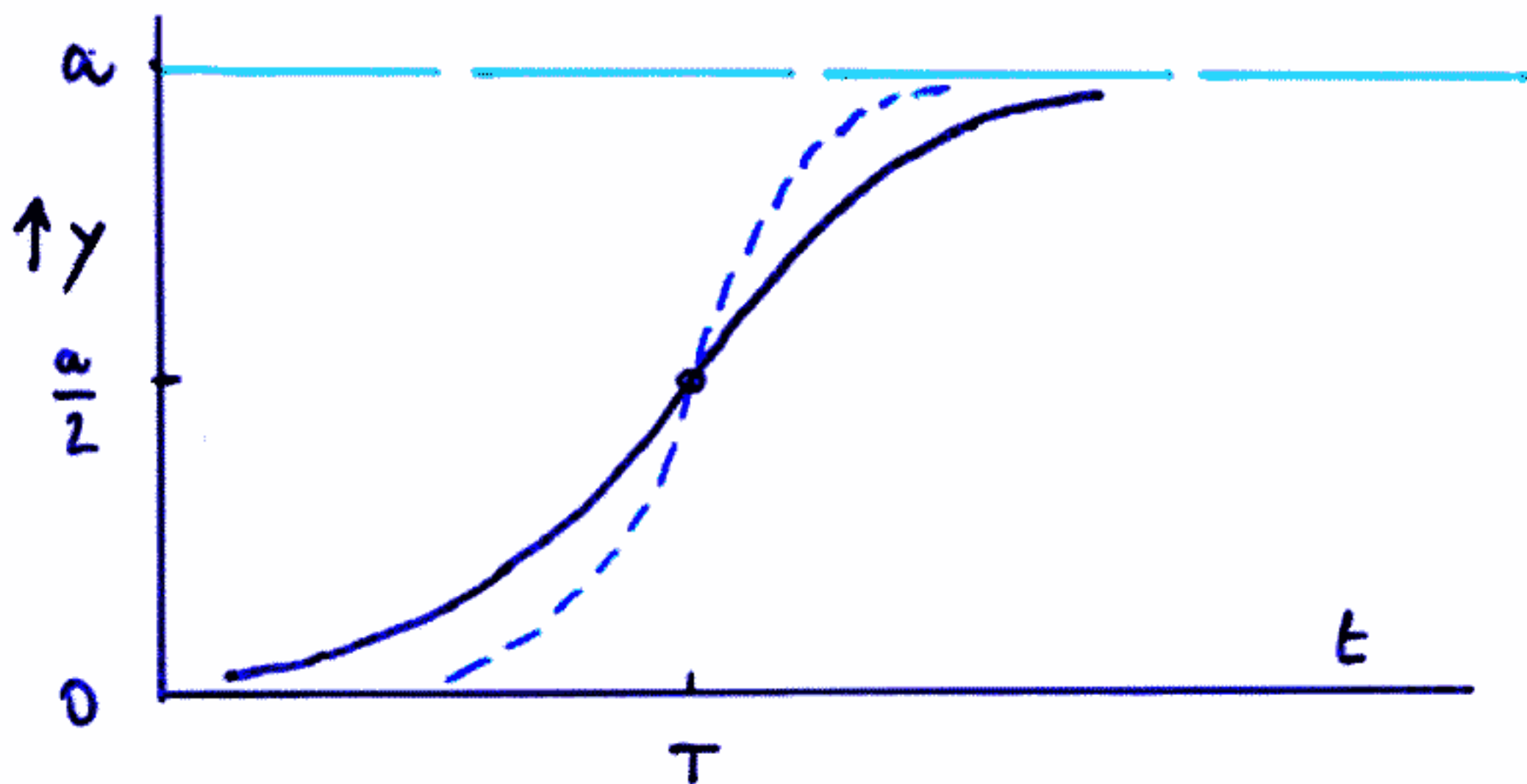
nichtlinear dynamische Modelle

1.) Zeit kontinuierlich \rightarrow Dgl.

$$\dot{y} \equiv \frac{dy}{dt} = c \cdot y \cdot \left(1 - \frac{y}{a}\right)$$

Integration:

$$y(t) = \frac{a}{1 + e^{-c(t-T)}}$$



logistisches Modell (a, c, T)

Ökologie: Population in Nische

Wirtschaft: Markt - Durchdringung

Gesellschaft: Lernkurve