

Modell muß vorgegeben werden  
angepaßt werden nur Parameter des Modells

Modell ist stets ein „Ansatz“  
eine Hypothese

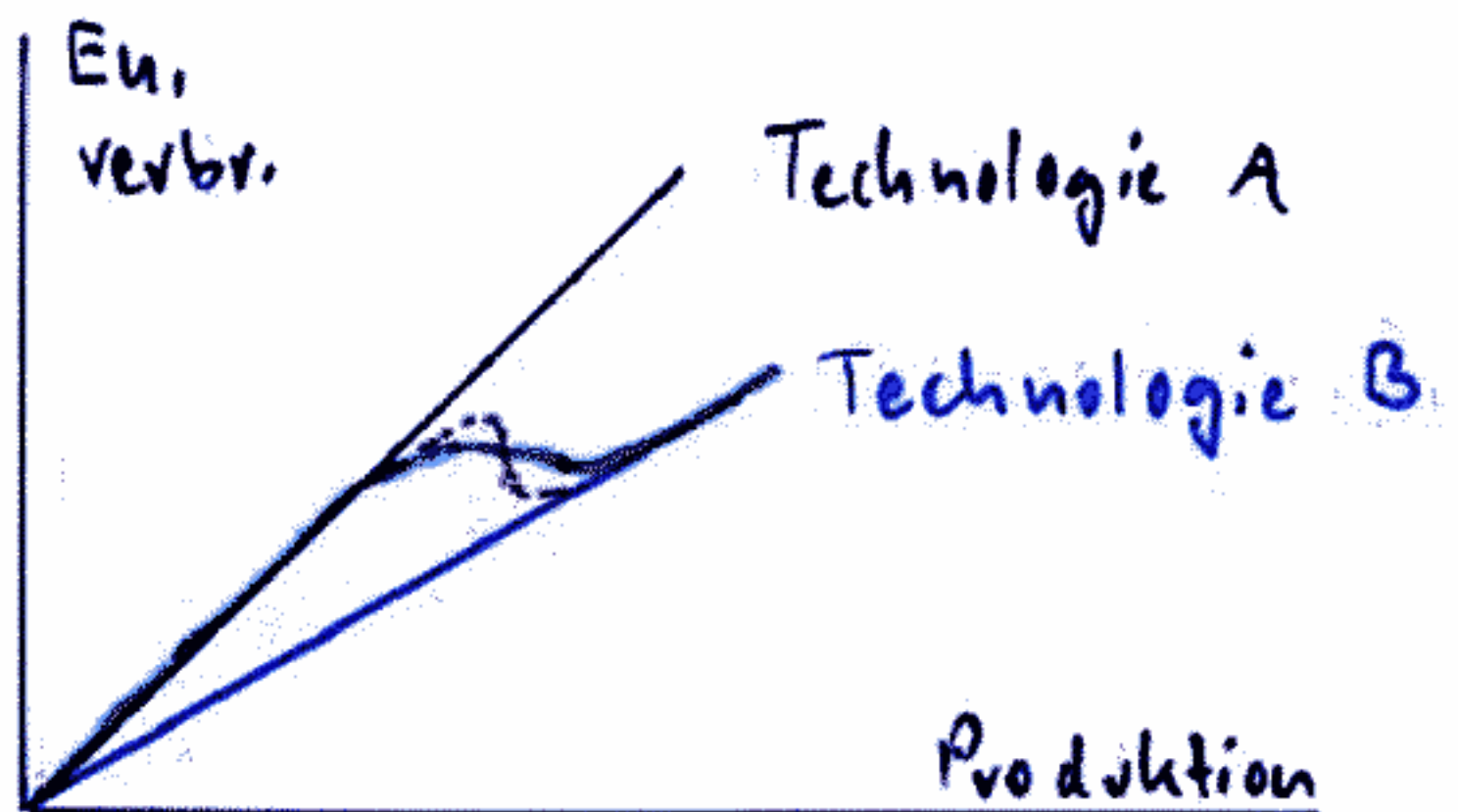
Modell ist nicht unbedingt eine Beziehung der Art

$$\text{Wirkung} = f(\text{Ursache})$$

sondern eher eine Koinzidenzrelation

z. B. Bsp (t)  
Energieverbrauch (t)

z. B. Zahl der Geburten (t)  
Zahl der Störche (t) } sehr „gute“  
Korrelation



$$E = \alpha \cdot P$$

$$\alpha = \alpha(t)$$

$$\alpha = f(\text{Preis})$$

$$\alpha = f'(\text{Arbeitszeit})$$