

2. Versuch

$$x = 2y - 5$$

$$y = x + 1$$

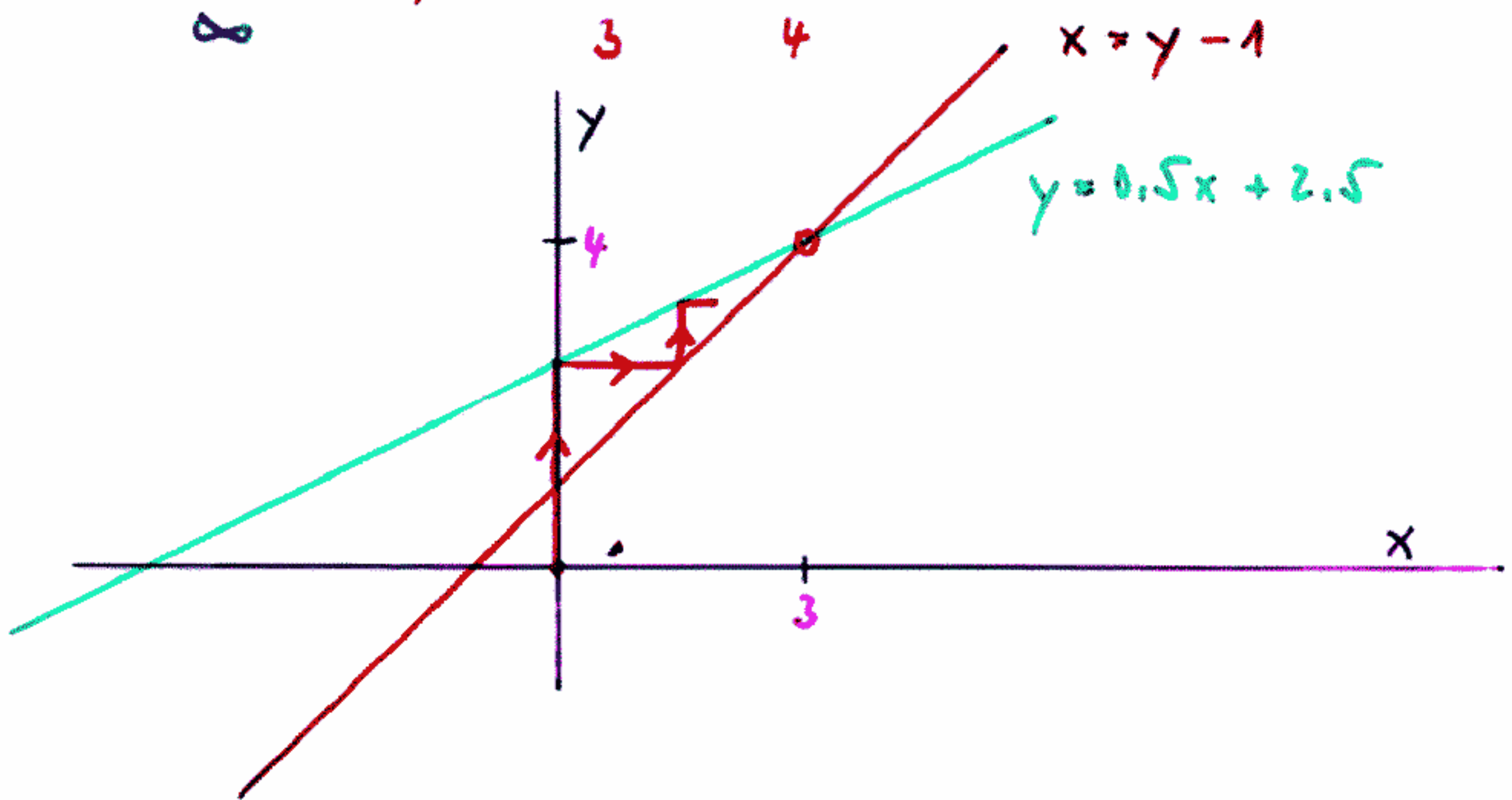
→

$$y = 0.5x + 2.5$$

$$x = y - 1$$

↑ Koeff. ≤ 1

Iteration		x	y
0		0	0
1	(y)	0	2.5
2	(x)	1.5	2.5
3	(y)	1.5	3.25
4	(x)	2.25	3.25
∞		3	4



Reihenfolge der Gleichungen spielt keine Rolle

↪

Vorteil für große Modelle: modularer Aufbau möglich;
kein Sortieren der Gleichungen
nötig

? wie findet der Wirtschaftsprozess die 'Lösung'?